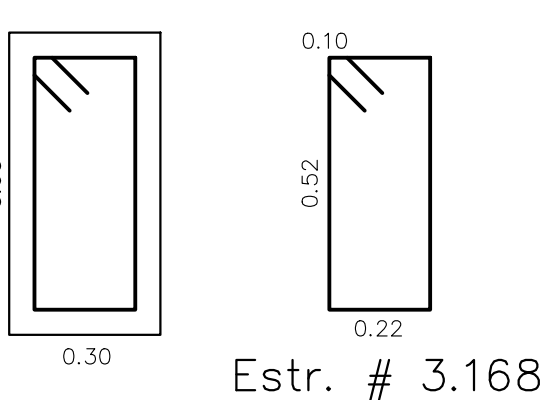
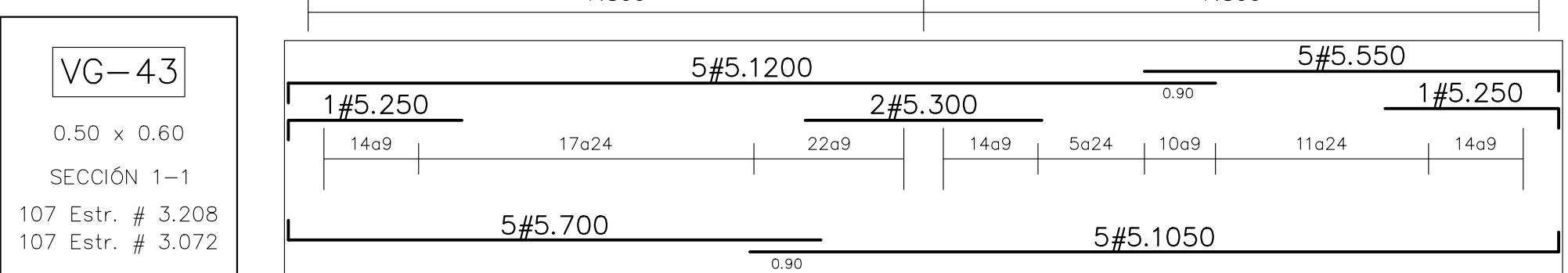
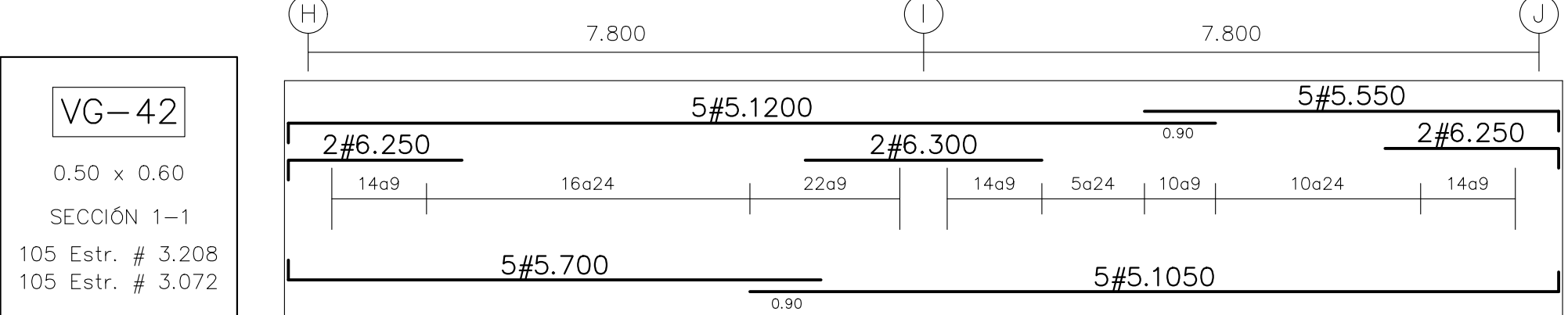
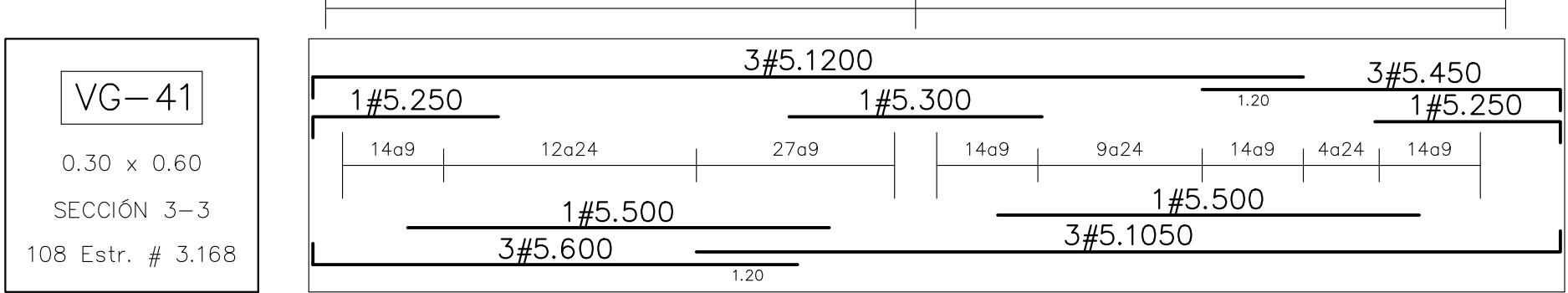
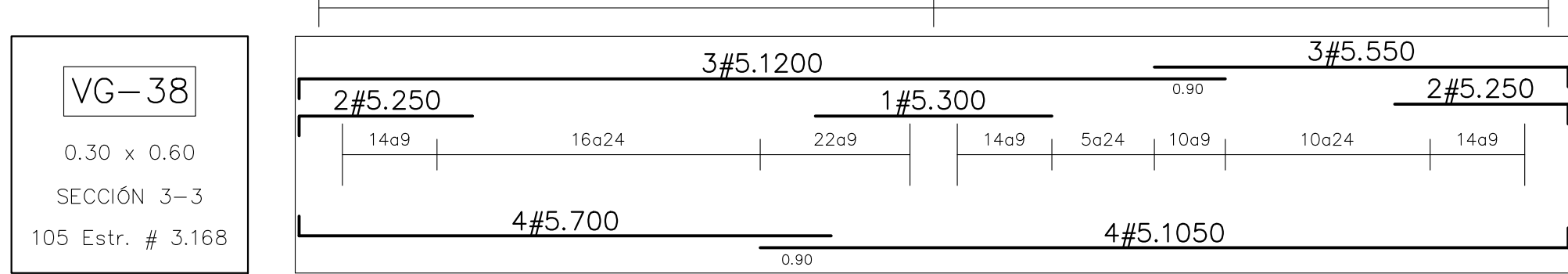
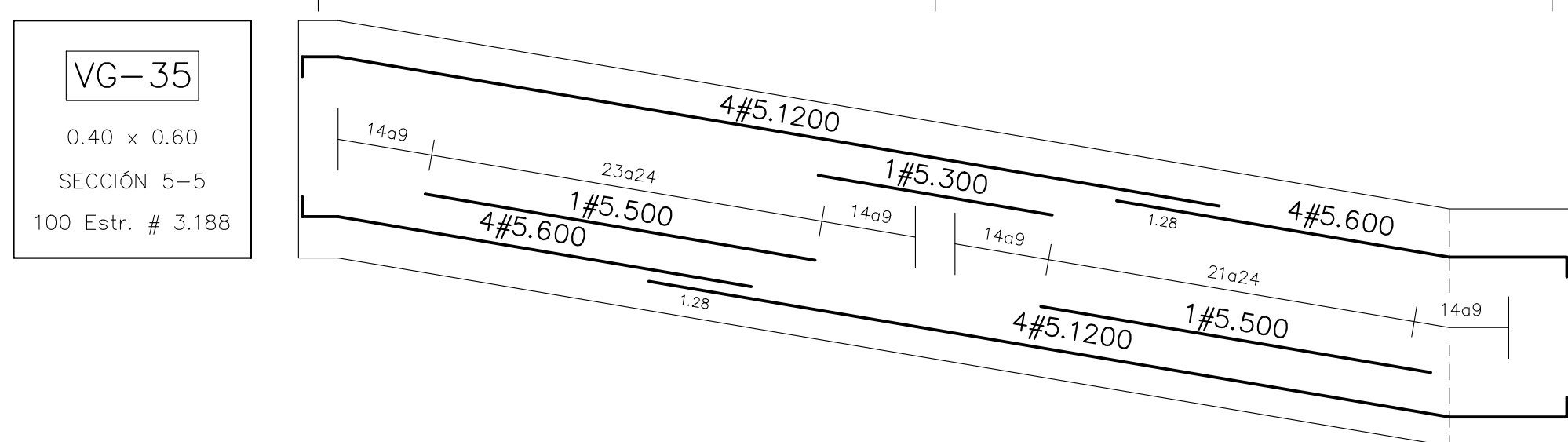
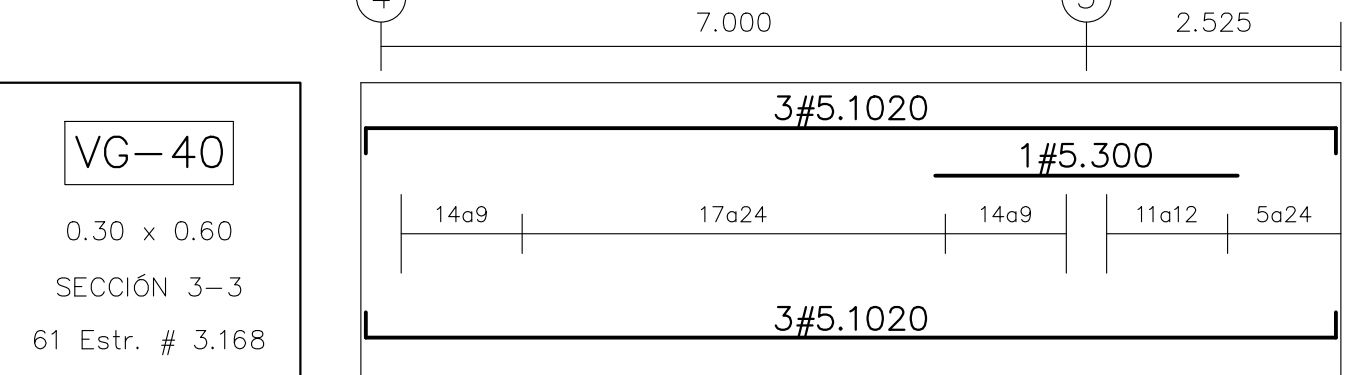
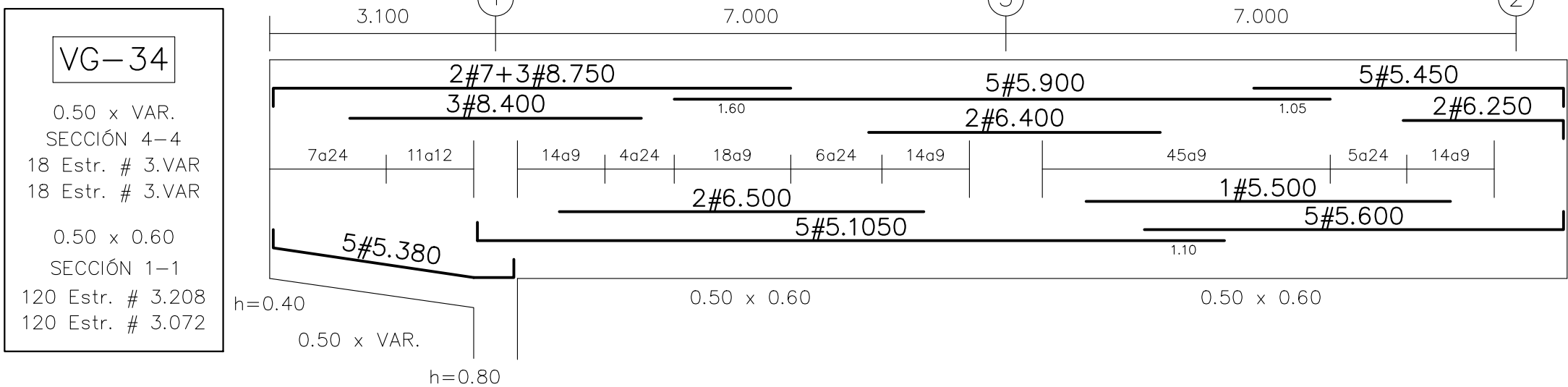
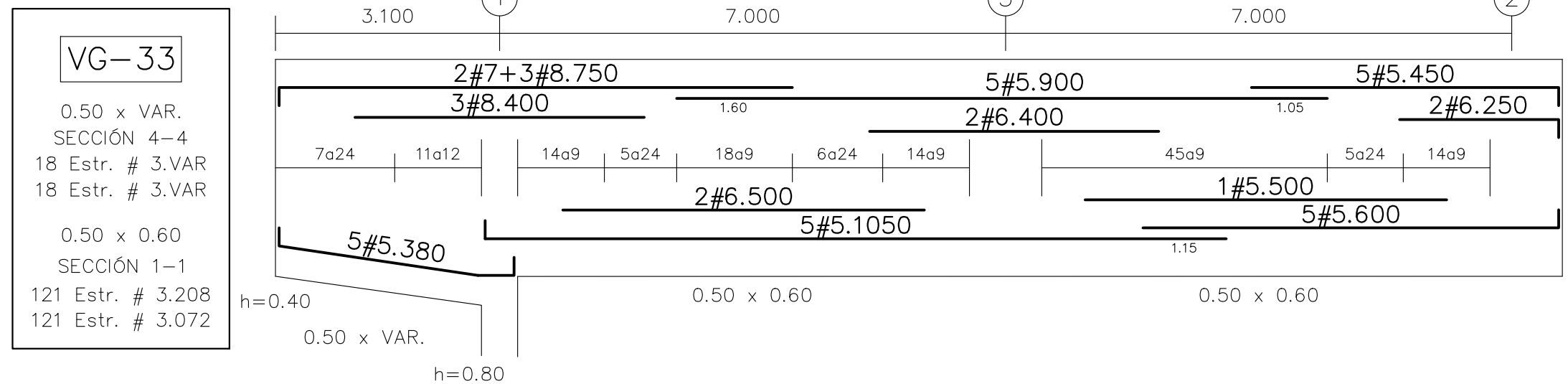
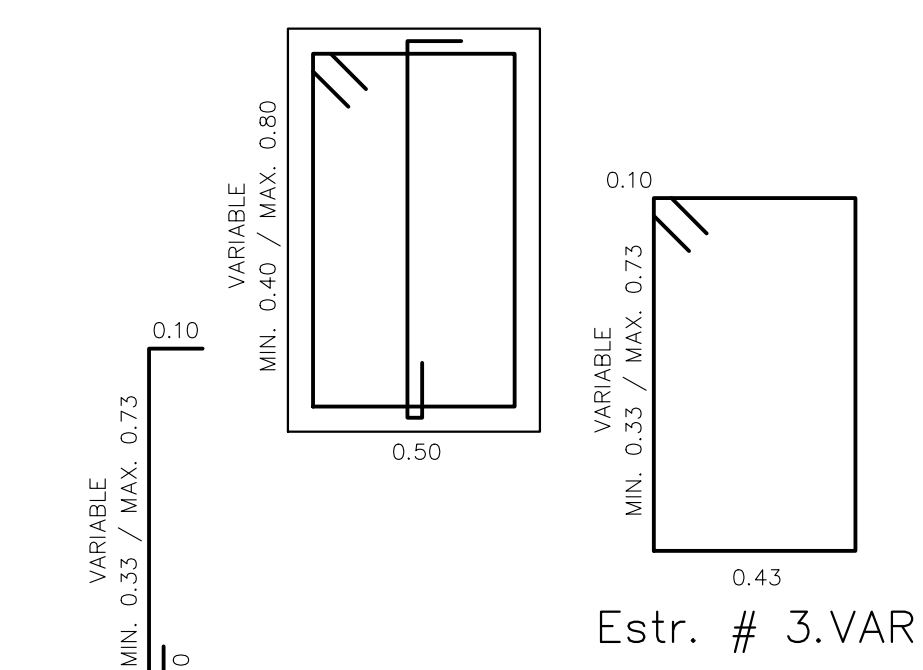
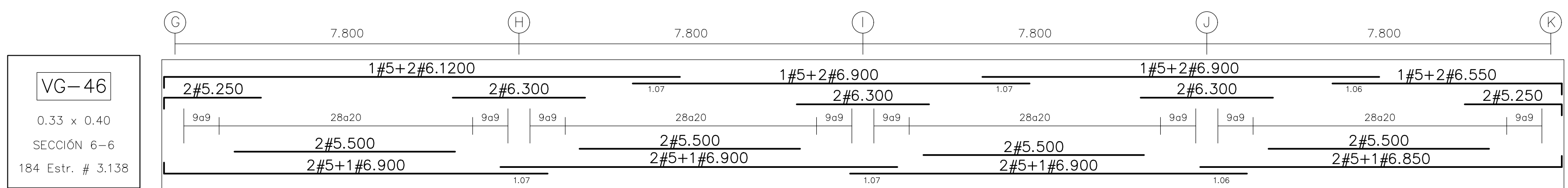
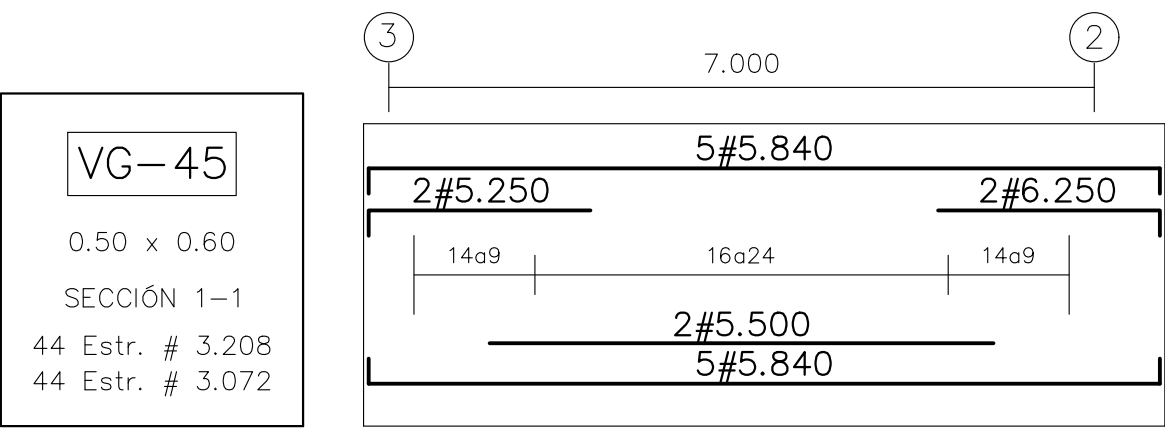
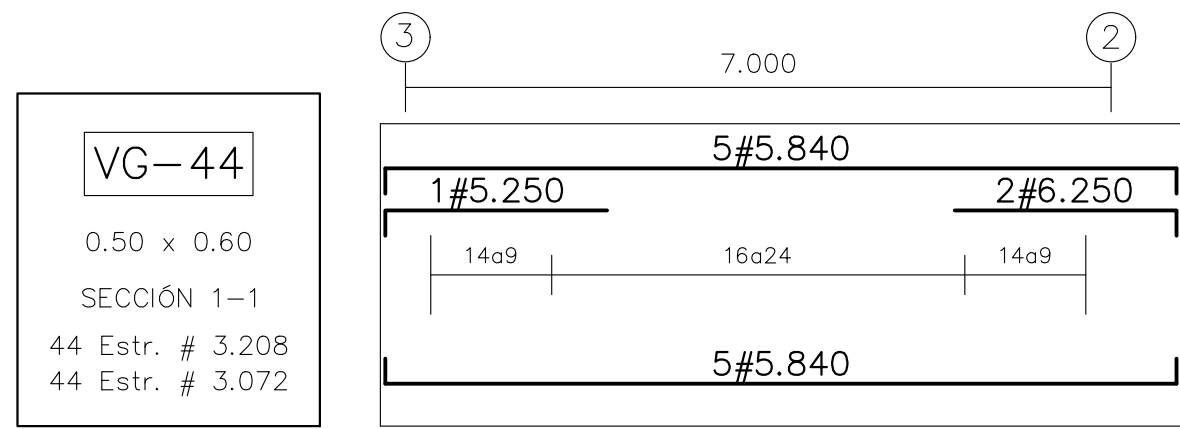
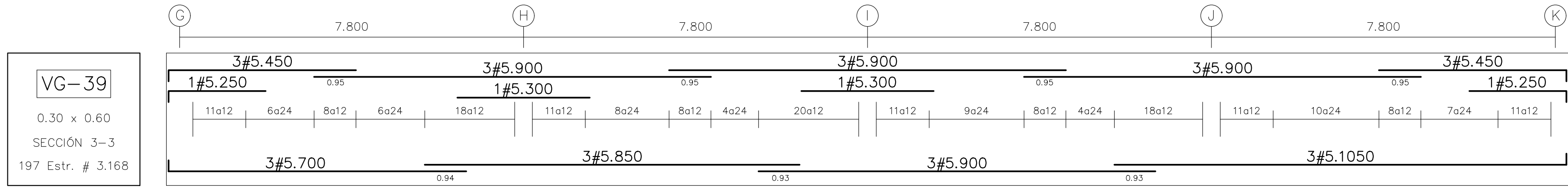


BLOQUE B

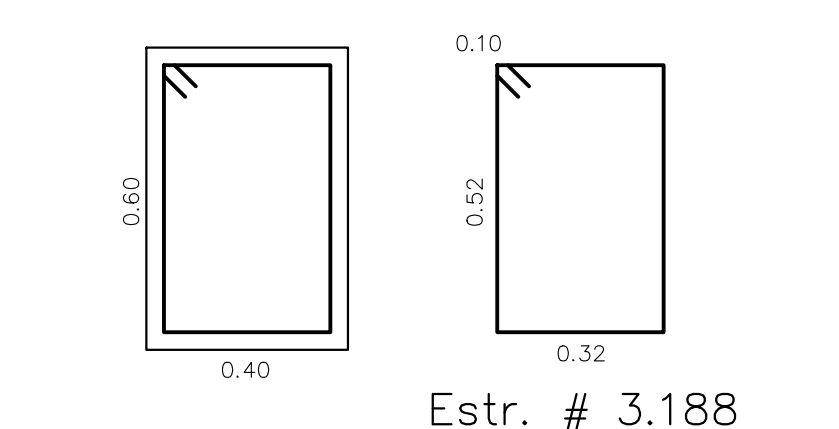
VIGAS AEREAS



SECCIÓN 3-3
- VIGAS AEREAS -
ESC. 1:15



SECCIÓN 4-4
- VIGAS AEREAS -
ESC. 1:15



SECCIÓN 5-5
- VIGAS AEREAS -
ESC. 1:15



SECCIÓN 6-6
- VIGAS AEREAS -
ESC. 1:15

MATERIALES

Concreto de $f'c = 245 \text{ kg/cm}^2$
3500 P.S.I. - 24.5 MPa.

Acero de Refuerzo CORRUGADO
 $f_y = 4200 \text{ kg/cm}^2$
60000 P.S.I. - 420 MPa.

ESTRUCTURA

GRUPO DE USO III (Atencion Comunidad)
CAPACIDAD DE DISIPACION DE ENERGIA ESPECIAL - DES

LONGITUD GANCHO 90°
#2 (1/4") - 10 cm.
#3 (3/8") - 15 cm.
#4 (1/2") - 20 cm.
#5 (5/8") - 25 cm.
#6 (3/4") - 30 cm.
#7 (7/8") - 35 cm.
#8 (1") - 40 cm.

TRASLAPO MÍNIMO VARILLAS
#3 (3/8") - 50 cm.
#4 (1/2") - 65 cm.
#5 (5/8") - 80 cm.
#6 (3/4") - 100 cm.
#7 (7/8") - 120 cm.
#8 (1") - 150 cm.

DIÁMETRO MÍNIMO DOBLAMIENTO VARILLAS
#2 (1/4") - 4 cm.
#3 (3/8") - 6 cm.
#4 (1/2") - 8 cm.
#5 (5/8") - 10 cm.
#6 (3/4") - 12 cm.
#7 (7/8") - 14 cm.
#8 (1") - 16 cm.

Universidad Tecnológica de Pereira

RECTOR:
LUIS FERNANDO GAVIRIA TRUJILLO
CC. 10.098.659

OFICINA PLANEACION UTP:

ARQ. JULIAN ANDRES CARDENAS MORALES
ARQ. LUISA FERNANDA GARCIA RESTREPO

PROYECTO:

UNIVERSIDAD TECNOLÓGICA DE PEREIRA

BLOQUE 15-B

DIRECCIÓN:

CALLE 12 CARRERA 27 LOS ÁLAMOS

CONSULTOR:

ARTURO ESCOBAR

DISEÑO ARQUITECTONICO:

ARQ. RAMIRO ARTURO ESCOBAR TOVAR
Mat. No. A66542008-1087865644

DISEÑO ESTRUCTURAL:

TETRA
Diseños Estructurales
Fernando Escalante Echeverri
(Ing.Civil, M.Sc., Ph.D.)
Calle 19 # 9-50 Oficina 907
Edificio DIARIO DEL OTÓN
(Pereira-Colombia)
Cel. 315 525 90 15
Email. tetra@une.net.co

Va.Bo. Diseño Estructural:

Ing. Fernando Escalante Echeverri
Matr. No.25202-46529 Cund.

MODIFICACIONES		
No.	FECHA	MODIFICACION
1		
2		
3		
4		
5		
6		
7		

CONTIENE:

REFUERZO VIGAS AEREAS

BLOQUE B

APROBACION:

FECHA:

Octubre / 2023

ESCALA:

1 : 75

PLANO:

15

ESTRUCTURALES

DE:

21